

Fișă de lucru

3.4 Introducerea obiectelor

1. Deschideți un document nou. Salvați documentul cu numele Obiecte1 în dosarul personal.



2. Introduceți următoarea ilustrație.

Aliniați imaginea la centru. Stabiliți următoarele dimensiuni pentru aceasta: înălțime 3 cm, lățime 3 cm.

3. Folosind scrierea artistică introduceți următorul text:

Acest text se va găsi sub imaginea anterioară, aliniat la centru.

Obiecte grafice

4. Introduceți textul:

„Era seară târziu când sosi K. Satul zăcea înzăpezit. Muntele cu castelul nu se zărea, era învăluit în ceață și beznă; nici cea mai mică licărire de lumină nu arăta unde se afla marele castel. K. se opri pe podul de lemn care ducea de pe șosea spre sat și rămase o bucată de vreme cu ochii ridicați spre spațiul în aparență gol.

Apoi se duse să-și caute un sălaș de noapte; la birt mai era lume; birtașul n-avea, ce-i drept, camera de închiriat, dar, surprins și zăpăcit din cale-afară de sosirea oaspetelui întârziat, era dispus să-l găzduiască, așternându-i o saltea de paie în sala birtului.”

Franz Kafka – Castelul



5. Inserați o imagine cu un castel. Introduceți imaginea la dreapta textului, ca în fișă. Dimensiunile acesteia vor fi de: 4 cm pentru înălțime, 3 cm pentru lățime. Atașați imaginii un chenar de culoare albastră.

6. Realizați desenele de mai jos. Grupați toate obiectele desenate.



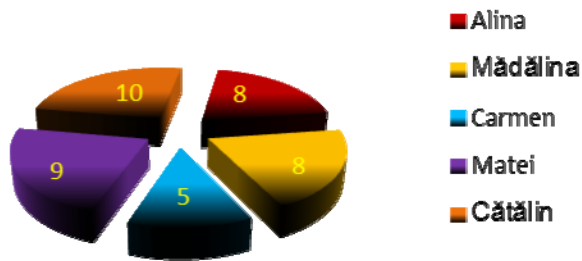
	A	B
1	Nume	Medie
2	Alina	8
3	Mădălina	8
4	Carmen	5
5	Matei	9
6	Cătălin	10

7. Realizați un grafic pentru tabelul:

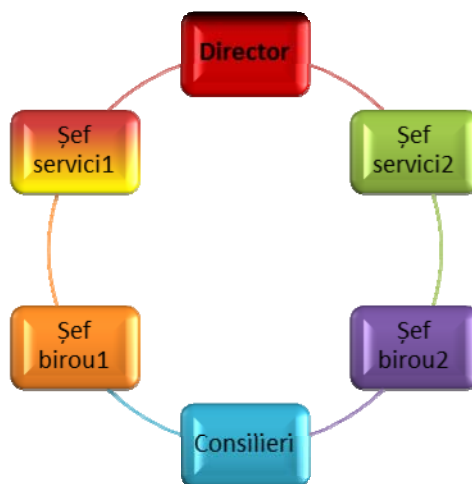
Tipul graficului – Pie 3-D; culori de tip gradient pentru fiecare segment al graficului; datele să fie afișate pe fiecare segment, culoarea fontului – galben; graficul să nu conțină chenar, legenda să fie poziționată la dreapta.

Mihaela I. Croitoru – Utilizarea calculatorului personal Microsoft Word

Notele elevilor la disciplina TIC



8. Realizați o organigramă de forma:



9. Salvați modificările din document.